

DS18[®]
5XE

OWNER'S MANUAL
MANUAL DE USUARIO

565C

6.5" 2-WAY COMPONENT SET

JUEGO DE COMPONENTES DE 6.5" DE 2 VIAS

4Ω



ENGLISH | ESPAÑOL



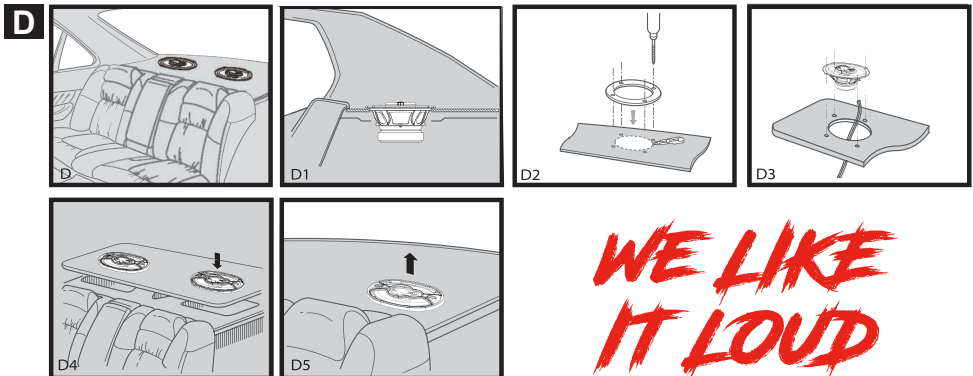
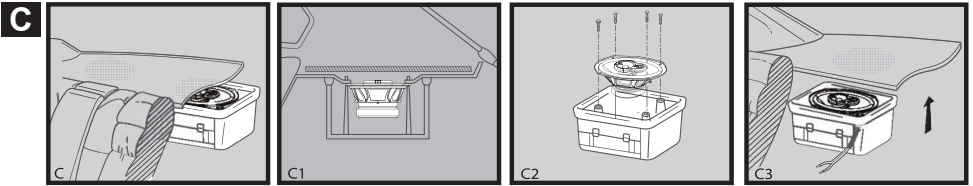
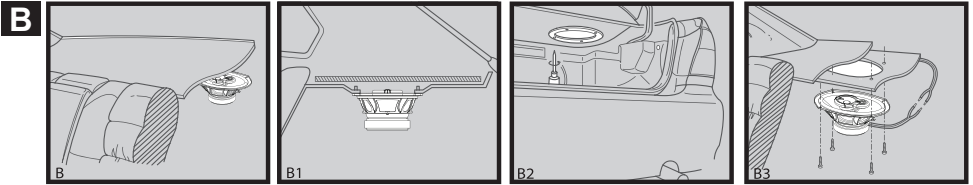
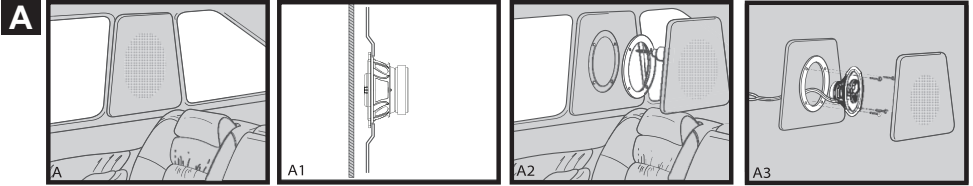
S65C

INSTALLATION

Refer to your car stereo owner's manual.

INSTALACIÓN

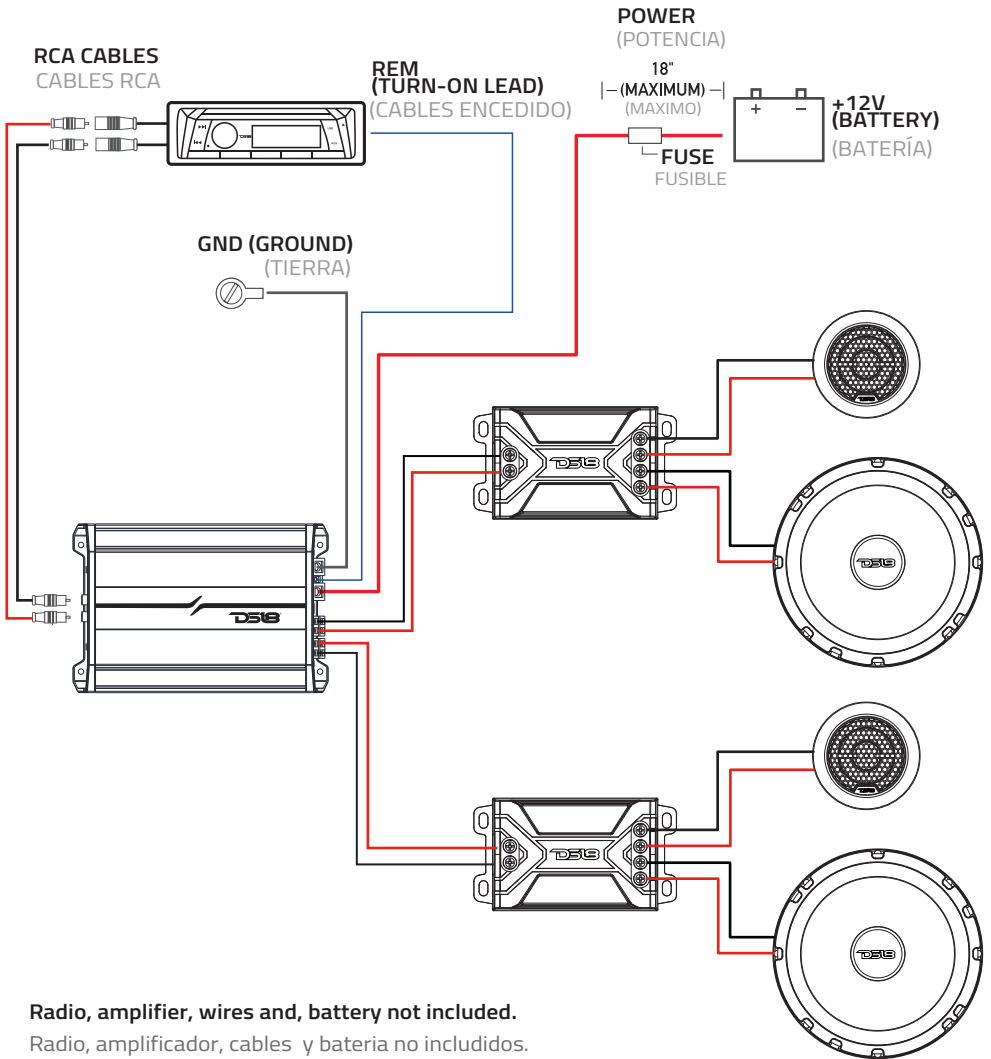
Consulte el manual del propietario del estéreo de su automóvil.



**WE LIKE
IT LOUD**

WIRING CONNECTION

CONEXIÓN DE CABLEADO



Radio, amplifier, wires and, battery not included.

Radio, amplificador, cables y batería no incluidos.

SPECIFICATIONS / ESPECIFICACIONES

Nominal Diameter / Diámetro Nominal	6.5" / 165mm
Nominal Impedance / Impedancia Nominal	4 OHM
RMS Power Handling / Manejo de Potencia RMS	65W
MAX Power Handling / Manejo de Potencia MAX	200W
Sensitivity (1w/1m) / Sensibilidad (1w/1m)	87dB
Frequency Response / Respuesta de Frecuencia	35Hz-20KHz
Recommended HI Pass Crossover / Crossover Paso alto Recomendado.....	60HZ
Number of Ways / Número de Vías.....	2
Pair or Single / Par o Unidad	Pair / Par
Grill Included / Parrilla Incluida.....	Yes / Si

WOOFER / WOOFER

Voice Coil Diameter / Diámetro de la Bobina de Voz.....	1" / 25.5mm
Voice Coil Former Material / Material Interior de Bobina Móvil	ASV
Winding Material / Material de Bobinado.....	EISV
Cone Material / Material del Cono	PPI
Surround Material / Material de la Suspensión	Rubber / Goma
Basket Material / Material de la Canasta.....	Steel / Acero
Basket Color / Color de la Canasta.....	Black Matte / Negro mate
Magnet Material / Material del Imán.....	Barium Ferrite / Ferrita de bario
Magnet Weight / Peso del Imán	9.87oz / 280g

TWEETER / TWEETER

Voice Coil Diameter / Diámetro de la Bobina de Voz.....	0.52" / 13mm
Voice Coil Former Material / Material Interior de Bobina Móvil	KAPTON
Winding Material / Material de Bobinado.....	EISVM
Diaphragm Material / Material del Diafragma.....	Mylar
Magnet Material / Material del Imán	Neodymium / Neodimio
Magnet Weight / Peso del Imán.....	1.8g

CROSSOVER / CROSSOVER

Passive Crossover Ways / Vías de Cruce Pasivos	2 (Woofers / Tweeters)
Frequency Crossover Point / Punto de Frecuencia de Cruce	3.5KHz
Cut-Off Slope / Pendiente de Corte.....	12dB/Oct

CROSSOVER FEATURES / CARACTERÍSTICAS DEL CROSSOVER

Capacitor Type / Tipo de Capacitor	Metal Film / Lamina Metálica
Coil Type / Tipo de Bobina.....	Inductor
Terminal Type / Tipo de Terminal	Screw / Tornillo
Housing Material / Material de la Carcaza.....	ABS

THIELE & SMALL PARAMETERS / PARÁMETROS T/S

Equivalent Volume / Volumen Equivalente	Vas	8.57L / 0.3ft ³
Excursion (one way) / Excursión (1 vía).....	Xmax	2.9mm
Free Air Resonance / Resonancia al Aire Libre.....	Fs	75Hz
Mechanical Factor / Factor Mecánico	Qms	5.97
Electrical Factor / Factor Eléctrico	Qes	1.68
Total Factor / Factor Total	Qts	1.31
Mechanical Mass / Masa Mecánica.....	Mms	13.8g
Mechanical Compliance / Cumplimiento Mecánico.....	Cms	322mm/N
BL Factor / Factor BL	BL.....	4.9
Voice Coil Inductance / Inductancia de Bobina de Voz.....	Le	193uH
Cone Area / Área del Cono	Sd.....	136.8cm ²
DC Resistance / Resistencia DC	Re	3.7 Ohms
Mechanical Mass w/o air / Masa mecánica	Mmd.....	12g

WOOFER MEASUREMENTS / MEDIDAS DEL WOOFER

Overall Diameter / Diámetro Total	6.5" / 165.5mm
Overall Depth / Profundidad Total	2.44" / 62mm
Overall Diameter with Grill / Diámetro Total con Parrilla.....	7" / 179mm
Overall Depth with Grill / Profundidad Total con Parrilla	3.22" / 82mm
Front Mount Baffle Cutout / Corte del Orificio de Montaje.....	5.6" / 143mm
Mounting Depth / Profundidad de Montaje	2.24" / 57mm
Motor Diameter / Diámetro del Motor	3.15" / 80mm

TWEETER MEASUREMENTS / MEDIDAS DEL TWEETER

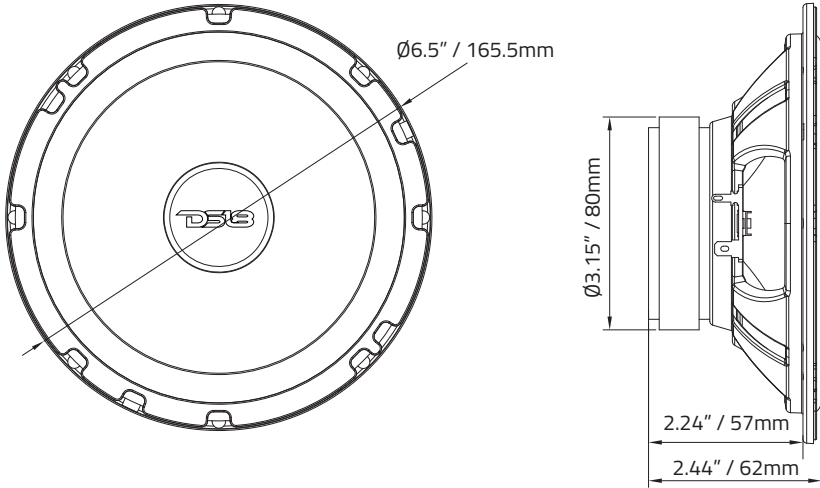
Overall Diameter / Diámetro Total	1.5" / 39mm
Overall Depth / Profundidad Total	0.66" / 17mm
Overall Diameter With Adapter / Diámetro total con adaptador	1.96" / 50mm
Overall Depth With Adapter / Profundidad total con adaptador.....	0.98" / 25mm
Front Mount Baffle Cutout with adapter	1.77" / 45mm
Corte del Orificio de Montaje con adaptador	
Mounting Depth with adapter / Profundidad de Montaje con adaptador	0.76" / 19.5mm

CROSSOVER MEASUREMENTS / MEDIDAS DEL CROSSOVER

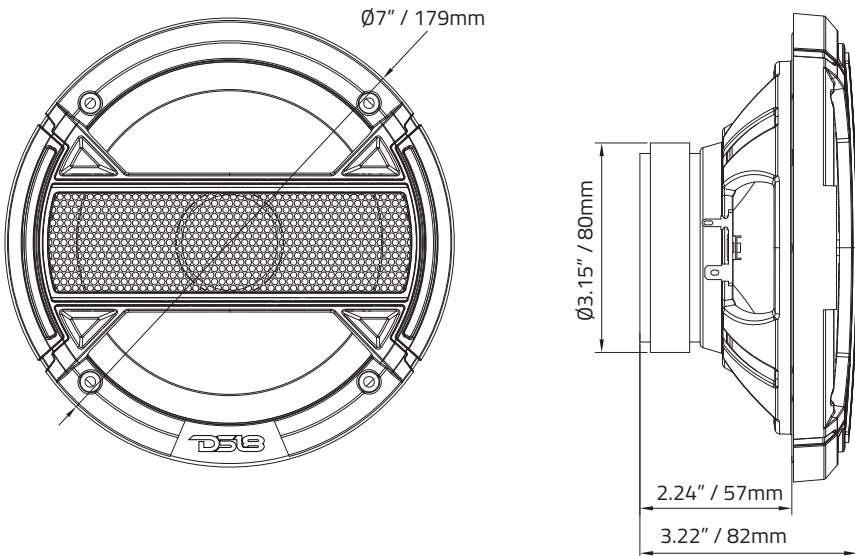
Overall Length / Largo Total	1.88" / 48mm
Overall Depth / Profundidad Total	2" / 52mm
Overall Height / Altura Total.....	1.18" / 30mm

WE LIKE IT LOUD

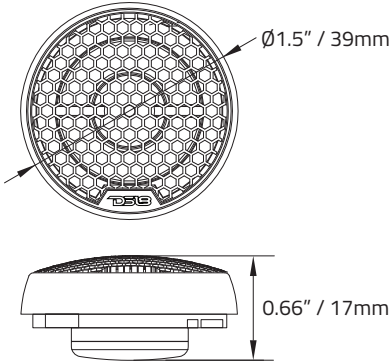
MEASUREMENTS / MEDIDAS: WOOFER



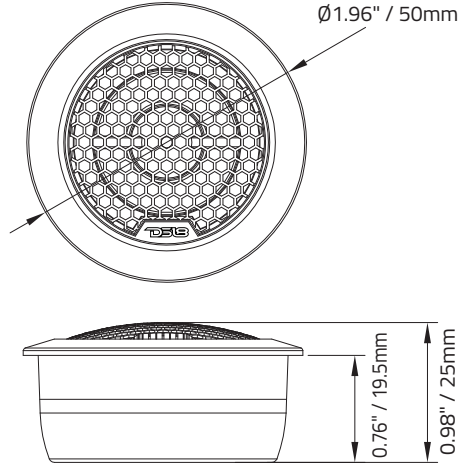
MEASUREMENTS WITH GRILL / MEDIDAS CON PARRILLA: WOOFER



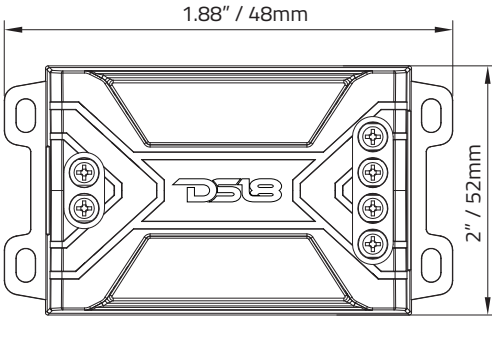
**MEASUREMENTS / MEDIDAS:
TWEETER**



ADAPTER / ADAPTADOR



**MEASUREMENTS / MEDIDAS:
CROSSOVER**



WARRANTY

Please visit our website DS18.com for more information on our warranty policy.

We reserve the right to change products and specifications at any time without notice. Images may or may not include optional equipment.

GARANTÍA

Visita nuestra página web DS18.com para obtener más información sobre nuestra garantía.

Nos reservamos el derecho de cambiar productos y especificaciones en cualquier momento sin previo aviso. Las imágenes pueden incluir o no equipo opcional.



WARNING:
Cancer and Reproductive Harm.
www.P65Warning.ca.gov



ADVERTENCIA:
Cáncer y Daño Reproductivo.
www.P65Warning.ca.gov



FOR MORE INFORMATION
PLEASE VISIT
DS18.COM

WE LIKE IT LOUD

DS18[®]